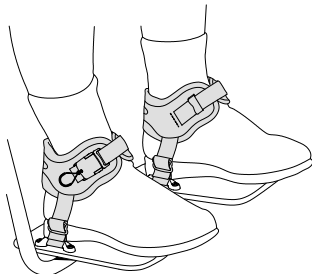


ISTRUZIONI PER L'INSTALLAZIONE E L'USO DI

Ankle Huggers

ART NO. FT240



Queste istruzioni forniscono informazioni importanti per la sicurezza sull'uso e per la manutenzione di tutti gli Ankle Huggers della Bodypoint. Fornire queste istruzioni all'utente o all'assistente, controllando che vengano comprese.

⚠ ATTENZIONE! Il prodotto deve essere installato e regolato sull'utente da un tecnico ortopedico.

PRIMA DI INIZIARE: Gli Ankle Huggers devono essere utilizzati unicamente da persone che indossano correttamente una cintura pelvica. Anche se gli Ankle Huggers possono essere installati su qualsiasi tipo di supporto per i piedi, tenere in considerazione le esigenze di posizionamento dell'utente prima di installarli su pedane ribaltabili. Gli Ankle Huggers devono essere installati ed indossati sulle calzature per tutti i giorni. Scarpe molto imbottite e dispositivi ortotici possono interferire con il loro corretto adattamento.

USO PREVISTO

⚠ ATTENZIONE! Il prodotto è destinato unicamente al posizionamento di un utente in carrozzina. Il prodotto NON è destinato all'uso come dispositivo di sicurezza per il trasporto, come dispositivo di immobilizzazione per la sicurezza o per qualsiasi altra applicazione il cui il mancato funzionamento possa provocare lesioni. L'uso non appropriato del prodotto è vietato e pericoloso.

⚠ ATTENZIONE! Come per qualsiasi nuovo ausilio per la postura, questo prodotto può modificare il modo in cui una persona sta seduta. Gli utenti devono continuare a praticare attività per alleviare la pressione e controllare l'integrità della cute, non solo nei punti di contatto del prodotto con l'utente, ma anche nelle zone più soggette alla pressione, quali quella sacrale, gli arti inferiori e le tuberosità ischiatiche. Se si verificano arrossamenti o irritazioni della cute, interrompere l'uso e consultare il proprio medico per prevenire lesioni gravi, quali le piaghe da decubito.

⚠ ATTENZIONE! Se si verifica un incidente grave correlato all'uso di questo prodotto, deve essere segnalato al produttore (Bodypoint, Inc.) e all'autorità competente locale.

CONTROLLI PERIODICI DI SICUREZZA E DI EFFICACIA: Per garantire la sicurezza dell'utente, questo prodotto deve essere controllato periodicamente per verificarne il funzionamento e i segni di usura. Se il prodotto non funziona correttamente o se si riscontra un'usura significativa nelle fibbie, nei punti di montaggio, nelle fettucce, nelle imbottiture o nelle cuciture, interromperne l'utilizzo e contattare il fornitore per una riparazione da parte di personale qualificato o per la sostituzione da parte di Bodypoint. In nessun caso il prodotto deve essere alterato o riparato da persone non qualificate: ne va della salute e della sicurezza dell'utente!



PULIZIA: Lavare in lavatrice, con acqua caldo, a 60°C (140°F). Non candeggiare. Utilizzare l'asciugatrice a bassa temperatura, oppure appendere e lasciare asciugare. Non stirare. (Collocare il prodotto all'interno di un sacchetto di stoffa durante il lavaggio, per evitare graffi alla macchina e al prodotto stesso).

SCARTO/SMALTIMENTO: Il prodotto è realizzato in materiali che possono essere smaltiti in modo sicuro senza particolari precauzioni al termine della sua vita utile.

GARANZIA: Il prodotto è coperto da una garanzia a vita limitata contro eventuali difetti dei materiali e di produzione che sorgessero con un normale impiego da parte del consumatore originale. Per le richieste in garanzia, contattare il proprio fornitore o Bodypoint, Inc.

Per maggiori informazioni sui prodotti Bodypoint, e per avere un elenco di distributori fuori degli USA, visitare il sito www.bodypoint.com.

 **Bodypoint**[®]

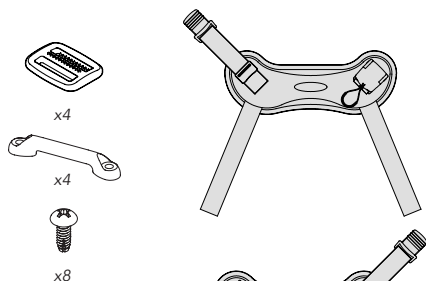


Bodypoint Europe BV
Kerkstraat 29
7396 PD Terwerde
The Netherlands



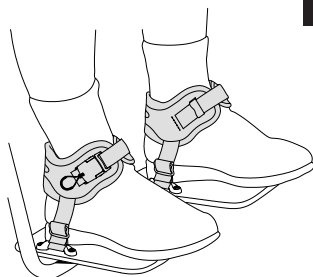
Dispositivo
medico

558 First Ave. S., Suite 300 | Seattle, WA 98104 | 206.405.4555 | 800.547.5716 | www.bodypoint.com



CONTENUTO DELLA CONFEZIONE

Ankle Huggers (paio)
Kit di montaggio

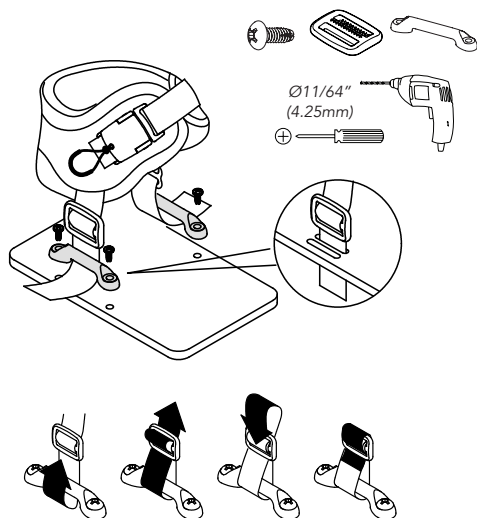
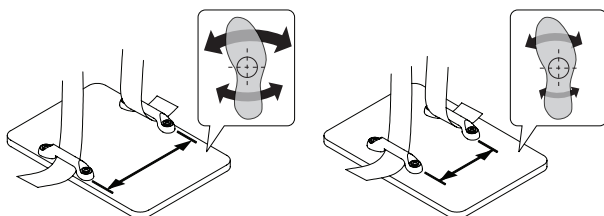


ORIENTAMENTO

Per un comfort ottimale e il controllo della parte inferiore delle gambe, gli Ankle Huggers vanno indossati aderenti sulla caviglia, sopra il piede (all'altezza dei malleoli). Le fibbie si indossano sull'interno o l'esterno di ciascun piede, per massima facilità di accesso.

POSIZIONAMENTO

La collocazione della cinghia consente vari gradi di movimento.



MONTAGGIO

Regolare la lunghezza delle cinghie inferiori da spingere in basso sul piede in misura proporzionale all'intensità di controllo desiderata. Per la maggioranza degli utenti non è necessario serrarle strette. Fissare l'estremità di ciascuna cinghia inferiore passandola attraverso la guida a tre barre per bloccarla in posizione.

REGOLAZIONE

Per l'uso quotidiano, la fibbia consente minime regolazioni dell'aderenza per assecondare il cambiamento delle calze o delle calzature. Non è necessario chiudere completamente la fibbia ad ogni uso. La fascia in Velcro consente, all'occorrenza, un'ulteriore regolazione.

