

# Sistema schienale Icon™ / Schienale JUNIOR

CON ATTACCHI VARILOCK™

## Manuale di istruzioni

### Nota importante per i venditori

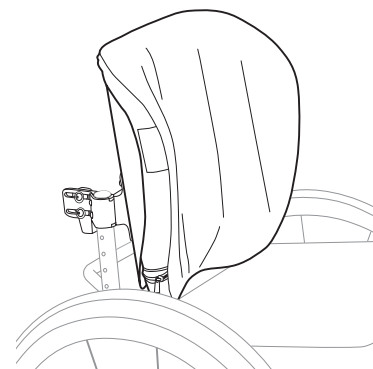
Si prega di fornire questo manuale all'utilizzatore o al caregiver.

### Fornitore

Assicurarsi che l'utilizzatore di questo schienale per sedia a rotelle riceva e comprenda queste importanti informazioni sul prodotto.

### Prodotti descritti in questo manuale

Schienali Icon™ Back Low, Icon™ Back Mid, Icon™ Back Tall, Icon™ Back Deep e schienali JUNIOR Mid e JUNIOR Deep



### Uso previsto e controindicazioni

Gli schienali Icon e JUNIOR sono progettati per gli utilizzatori di sedia a rotelle e sono concepiti per essere adattati alle sedie a rotelle. Questi schienali offrono supporto e posizionamento per il tronco e la pelvi, e riducono la pressione sulla spina dorsale.



Per l'uso con tubi dello schienale con diametro di 25 mm (1 pollice), 22 mm (7/8 di pollice) o 19 mm (3/4 di pollice).

### Importanti informazioni di avvertenza e sicurezza

I prodotti VARILITE vanno selezionati, configurati e prescritti da un professionista della seduta, che sia esperto di seduta e posizionamento e sia in grado di determinare se il prodotto è adatto alle esigenze specifiche di un individuo. La dichiarazione riguardante l'uso previsto del prodotto, da sola, non è sufficiente ai fini di questa determinazione.

PER EVITARE LESIONI, leggere, comprendere e seguire tutte le istruzioni e le avvertenze presenti in questo manuale prima di utilizzare il prodotto VARILITE.

L'uso di sedie a rotelle e di attrezzature adattive comporta dei rischi. L'uso improprio della sedia a rotelle o dello schienale può provocare serie lesioni.

### AVVERTENZE

- L'installazione, la regolazione e qualsiasi modifica allo schienale VARILITE vanno eseguiti solo da un professionista qualificato esperto di seduta.
- Assicurarsi che il cuscino e la fodera non presentino corpi estranei che potrebbero danneggiare il cuscino o causare un aumento di pressione localizzata.
- Non usare mai lo schienale VARILITE se gli attacchi sono mancanti, rotti o malfunzionanti. Richiedere l'assistenza di professionisti qualificati per qualsiasi riparazione o regolazione.
- Non superare mai la capacità di carico della sedia a rotelle specificata dal fabbricante.
- Non superare mai la capacità di carico dello schienale.
- Non eseguire mai attività di sollevamento pesi o altre attività quotidiane che causino il superamento della capacità di carico della sedia a rotelle.
- Non sollevare mai la sedia a rotelle afferrandola per lo schienale.
- Non conservare mai lo schienale in condizioni di calore estremo, e non esporlo alla luce solare diretta per lunghi periodi. Le superfici dello schienale possono surriscaldarsi se vengono lasciate alla luce solare o in un'automobile arroventata.
- Non usare mai lo schienale senza la sua fodera. L'uso dello schienale senza la sua fodera aumenta il rischio di infiammabilità. Quando il cuscino e la fodera vengono usati insieme, gli schienali VARILITE soddisfano i requisiti ISO 7176-16 e ISO 8191-1 relativi all'infiammabilità.
- Non lasciare mai le coperture scorrevoli in posizione aperta. Così facendo si permette infatti il distacco delle staffe a scorrimento dalle gabbie, causando la caduta dello schienale dalla sedia a rotelle con la possibilità di gravi lesioni. Fig. A

### Glossario dei simboli

	Limite di peso
	Avvertenza / Attenzione
	Rappresentante autorizzato nella Comunità Europea
	Larghezza del prodotto
	Profondità del prodotto
	Orientamento del fondo o parte inferiore del prodotto
	Davanti o parte anteriore del prodotto
	Retro o parte posteriore del prodotto
	Fabbricante
	Data di produzione
	Consultare le istruzioni per l'uso digitali
	Soluzione contenente come minimo il 70% di alcol isopropilico.

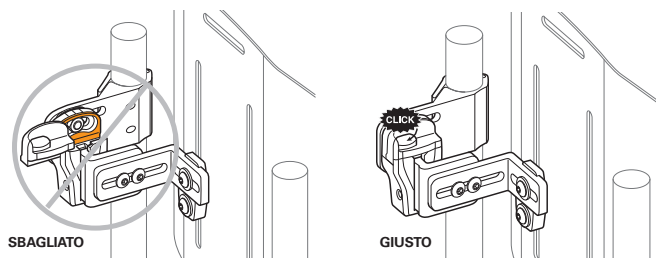


Fig. A

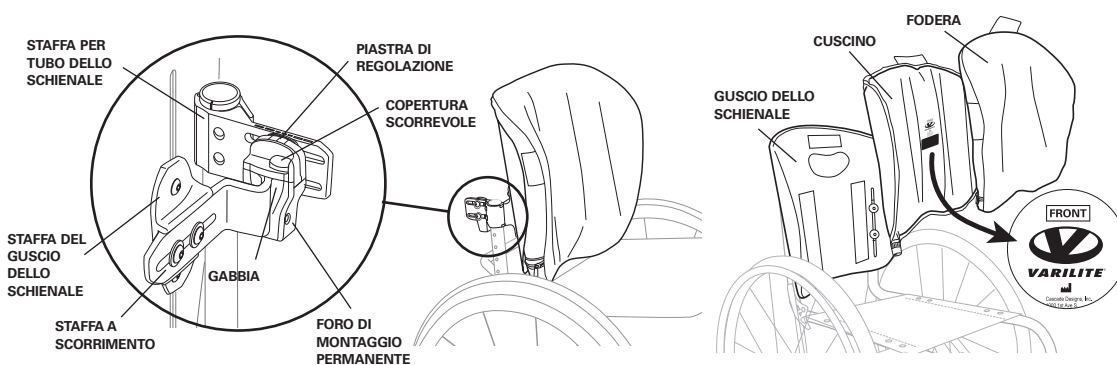
## AVVERTENZA DI SICUREZZA RELATIVA AL TRASPORTO SU UN AUTOVEICOLO

- ⚠** Quando si lascia la sedia a rotelle, è più sicuro trasferirsi su un sedile di veicolo installato dal fabbricante, e usare il sistema di trattenuta dell'occupante del veicolo testato per le collisioni. Il mancato uso dei dispositivi di trattenuta appropriati in un veicolo può causare gravi lesioni o persino il decesso.
- Le norme ANSI RESNA WC-20 e ISO 16840-4 non sono considerate applicabili ai singoli componenti dei sistemi di seduta. Queste norme si riferiscono a completi sistemi di seduta comprendenti una superficie di seduta e uno schienale usati congiuntamente in una specifica configurazione.
  - Uno schienale Icon Tall della larghezza di 46 cm (18 pollici) e un sistema di seduta Evolution™ della larghezza di 46 cm (18 pollici) e della profondità di 46 cm (18 pollici) sono stati configurati su un telaio surrogato di sedia a rotelle e sottoposti con successo a prove di collisione come specificato in ANSI RESNA WC-20.
  - Nel caso in cui un fornitore desiderasse configurare i prodotti VARILITE per l'uso durante il trasporto in un veicolo a motore, professionisti esperti di seduta competenti dovranno eseguire una valutazione dei rischi.

## ⚠ AVVERTENZE CAUTELATIVE

- I prodotti Icon Back Mid e Icon Back Tall sono compatibili con i supporti laterali VARILITE PAL e fissi. Se il proprio schienale è stato configurato con supporti toracici laterali (supporti laterali), consultare le istruzioni in dotazione ai supporti laterali per informazioni specifiche sulla sicurezza e sul funzionamento.
- Per garantire le prestazioni ottimali del cuscino e l'integrità della spugna, VARILITE raccomanda di lasciare aperta la valvola e permettere al cuscino per schienale VARILITE di gonfiarsi completamente durante la notte almeno una volta alla settimana. Ripetere la procedura di approntamento e regolazione del cuscino quando si è pronti a riutilizzarlo.

## Dettagli e dati tecnici del prodotto

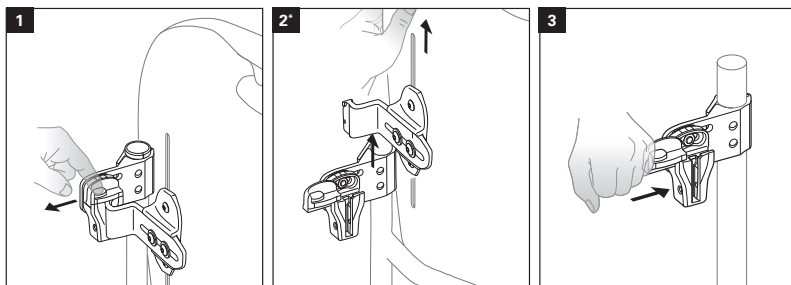


## Materiali utilizzati nella costruzione dello schienale VARILITE

VARILITE non impiega nel modo più assoluto lattice o ftalati nella realizzazione dei suoi prodotti.

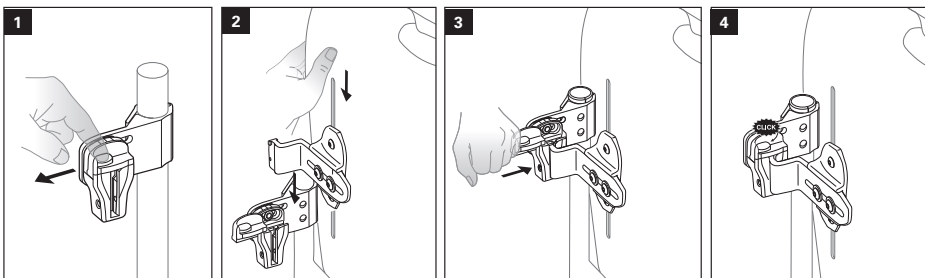
## Funzionamento dello schienale

### RIMOZIONE



\*NOTA: quando le viti di montaggio permanente sono innestate, le staffe a scorrimento non possono essere rimosse dalla gabbia.

### INSERIMENTO



## APPONTAMENTO E REGOLAZIONE DEL CUSCINO

### Gonfiaggio del cuscino

1. Per gonfiare il cuscino, rimuovere qualsiasi carico.
2. Aprire la valvola dell'aria girandola in senso antiorario.
3. Quando il cuscino è completamente gonfiato, chiudere la valvola dell'aria girandola in senso orario.

### Regolazione del cuscino

1. Per regolare il livello dell'aria del cuscino per schienale VARILITE, iniziare con il cuscino completamente gonfiato e la valvola chiusa.
2. Sedersi bene sulla sedia a rotelle.
3. Girare la valvola in senso antiorario per aprirla e rilasciare l'aria.
4. Chiudere la valvola quando si ottiene la posizione che offre maggior supporto e comodità.

### Rimozione del cuscino

1. Afferrandolo alla base, tirare il cuscino verso l'alto per staccare la fodera dal guscio dello schienale.
2. Staccare l'aletta del cuscino fissata alla corrispondente area superiore del guscio dello schienale e sfilarla attraverso la fessura/manico del guscio dello schienale.
3. Estrarre il cuscino per schienale dalla sua fodera staccando l'aletta apposta dal lato interno della fodera.

**Nota** - Per l'installazione, seguire a ritroso le istruzioni relative alla rimozione.

## RISOLUZIONE DEI PROBLEMI



Per ulteriore assistenza, consultare la Guida all'installazione del sistema schienale Icon e dello schienale JUNIOR, oppure contattare il servizio alla clientela VARILITE.

## PULIZIA E DISINFEZIONE



Avvertenza - Non utilizzare prodotti a base di ammonio quaternario, cloro o perossido di idrogeno (acqua ossigenata) per disinfettare lo schienale. Questi prodotti possono danneggiare lo schienale.



I disinfettanti NON sono efficaci sulle superfici porose come quella della spugna o del legno. Se occorre, queste superfici possono essere pulite a mano passandovi sopra un panno inumidito. Non possono tuttavia essere disinfettate in modo efficace e NON devono essere usate da persone diverse.



VARILITE raccomanda di usare come disinfettante una soluzione contenente come minimo il 70% di alcol isopropilico. Quando si pulisce e disinfetta il guscio dello schienale, impedire a qualsiasi liquido di penetrare sotto la canalina.

### Procedura di pulizia e disinfezione della fodera

Consultare i simboli relativi al lavaggio presenti in questo manuale e sull'etichetta di cura e utilizzo.

### Procedura di pulizia e disinfezione del cuscino

1. Lavare a mano il cuscino sotto un getto di acqua del rubinetto calda (40 °C) fino a rimuovere tutto lo sporco visibile. Se occorre, usare un detergente delicato per stoviglie. Ripetere se necessario.
2. Risciacquare con cura il cuscino in modo da eliminare completamente il sapone.
3. Lasciare asciugare il cuscino per almeno 30 minuti.
4. Spruzzare tutto il cuscino con alcol isopropilico (IPA) al 70%, assicurandosi di saturare l'intera porzione spugnosa.
5. Lasciare il cuscino imbevuto di IPA al 70% per 10 minuti.
6. Ripetere ancora una volta i passaggi 4 e 5.

Assicurarsi che il cuscino sia completamente asciutto prima di riprenderne l'utilizzo normale.

### Procedura di pulizia e disinfezione del guscio dello schienale

1. Lavare a mano il guscio dello schienale con acqua del rubinetto calda (40 °C) fino a rimuovere tutto lo sporco visibile. Se occorre, usare un detergente delicato per stoviglie. Ripetere se necessario.



2. Per disinfettare, spruzzare con alcol isopropilico al 70%, assicurandosi di saturare tutte le superfici. Lasciare bagnate le superfici per 10 minuti.

Assicurarsi che il guscio dello schienale sia completamente asciutto prima di riprenderne l'utilizzo normale.

## TRASPORTO, SMALTIMENTO E RICICLAGGIO

Se dovesse essere necessario spedire il prodotto VARILITE, metterlo in un sacchetto di plastica per proteggere da sporco e detriti lo schienale, e infilarlo in una scatola da spedizione di cartone.

Al termine della sua durata utile, trattare il prodotto VARILITE come i normali rifiuti domestici e smaltirlo nel rispetto di tutte le normative locali pertinenti. Rivolgersi alla piattaforma ecologica locale per determinare le opzioni di riciclaggio disponibili per il prodotto.

## INFORMAZIONI SUL PRODUTTORE E SULLA GARANZIA

Per le informazioni sulla garanzia del prodotto VARILITE, consultare il rivenditore o il distributore presso il quale è stato effettuato l'acquisto.

I prodotti possono essere protetti da uno o più brevetti e marchi commerciali statunitensi e internazionali, inclusi il sistema schienale Icon™ e lo schienale JUNIOR.

In caso di grave problema o lesione, notificare l'incidente al servizio alla clientela VARILITE. Inoltre, se si è residenti nell'Unione Europea, si prega di notificare il fabbricante o distributore, nonché l'autorità competente dello Stato membro nel quale si risiede.



Le informazioni contenute in questo manuale potrebbero essere cambiate dalla data di stampa dello stesso.

Le informazioni correnti sono disponibili presso il sito web del fabbricante, all'indirizzo [www.VARILITE.com](http://www.VARILITE.com).

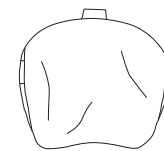
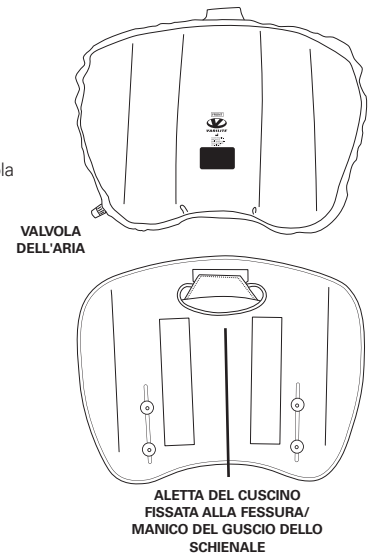
È possibile registrare il prodotto presso il sito web del fabbricante, all'indirizzo [www.VARILITE.com](http://www.VARILITE.com).



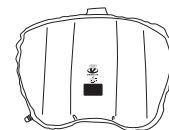
Cascade Designs, Inc.  
4000 1st Ave South  
Seattle, WA 98134, USA  
Telefono: +1 800 827-4548  
Fax: +1 206 343-5795  
[www.VARILITE.com](http://www.VARILITE.com)

EC REP

MDSS GmbH  
Schiffgraben 41  
30175 Hannover, Germania



Istruzioni per la pulizia e la disinfezione della fodera



Istruzioni per la pulizia di cuscino e guscio dello schienale



Istruzioni per la disinfezione di cuscino e guscio dello schienale

